



Begehung am 03.06.2006
Aktionsgemeinschaft
www.Binnenduene.de



- Aktionsgemeinschaft zum Erhalt*
- der Binnendüne*
 - der historischen Gegebenheiten*
 - der Ökotope*
 - der Tierwelt*

(c) Aktionsgemeinschaft www.binnenduene.de





Unsere Ziele sind:

- *Der Erhalt unsers Lebensumfeldes*
- *Schutz der historischen Binnendünen*
- *Erhalt des Quellbereiches und der Feuchtgebiete*
- *Gebiet als Naherholungsgebiet erhalten*
- *Lebensraum der Fledermäuse erhalten*
- *Baumbestand schützen*
- *historische Grabungsstätten erhalten*
- *Landschaftliche Eigenart erhalten*
- *Heimatkunde vermitteln*
- *Schulaktion durchführen*



*Durch über 600 Unterschriften gegen eine
Bebauung wird das öffentliche Interesse zum
Erhalt dieses einmaligen Gebietes repräsentiert!*



Was ist eine Binnendüne?

Die in verschiedenen Regionen Deutschlands vorkommenden Binnendünen und Flugsandfelder sind durch den Wind herworgebrachte Ausprägungen, die überwiegend während der eisfreien Kaltzeiten des Pleistozäns, also vor etwa 10 000 Jahren entstanden sind.



Um ihre Weideflächen und Siedlungen vor den Sandverwehungen zu schützen, begannen die Menschen während des Mittelalters die Dünen mit genügsamen und tiefwurzelnden Gehölzen, z.B. mit Kiefern zu bepflanzen.

So ist heutzutage die Wald-Kiefer der charakteristische Waldbaum für Flugsandgebiete und Binnendünen.



Archäologisches Fundgebiet

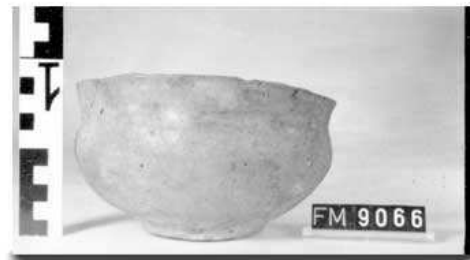
*Graburnen aus der Bronzezeit
(ca. 1.000 vor Christi Geburt) im Bereich der
Binnendüne Bockhorn!*



Steinaxt (Jungsteinzeit)



Urne mit Bandhenkel



weitere Graburnen

(c) Aktionsgemeinschaft www.binnenduene.de



Ökotope & Natur

Wichtige Ökotope befinden sich im Gebiet rund um die Binnendüne.



(c) Aktionsgemeinschaft www.binnenduene.de

Tierwelt

Die einmalige Tierwelt ist abhängig von der abwechslungsreichen Natur in diesem Gebiet!

- Schmetterlinge

- Frösche

- Rehe

- Fasane

- Feldhasen

- Kleiber



- Spatzen



- Fledermäuse



- Weinbergschnecken





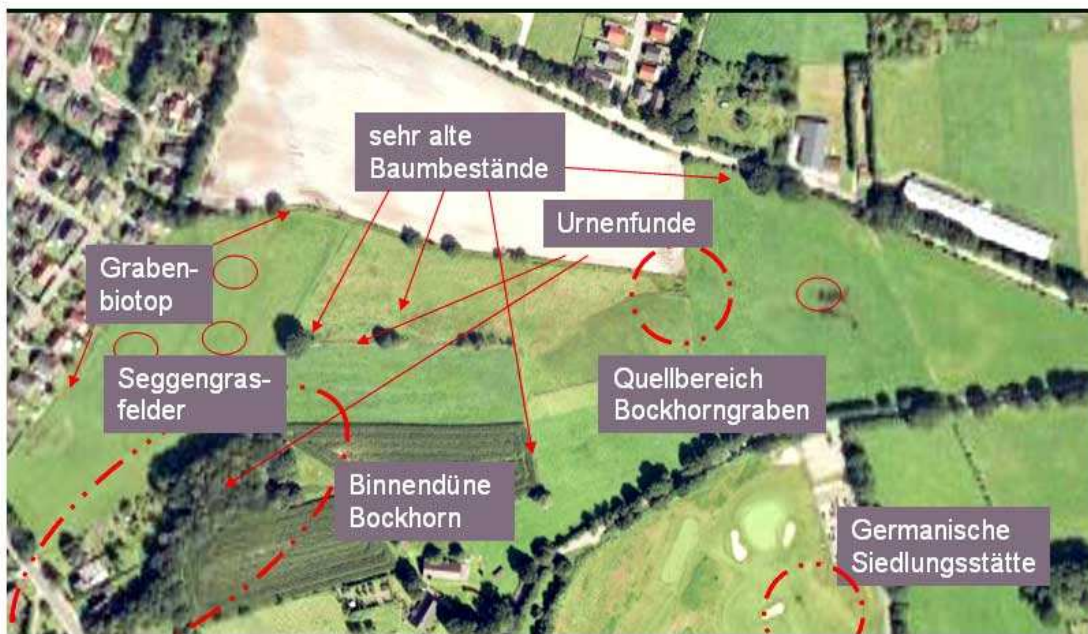
Übersicht & Kontakt

Aktionsgemeinschaft Binnendüne

Angela & Volker Scholz
Im Neuen Kamp 17
28779 Bremen

Uli & Stefan Furchtbar
Im Neuen Kamp 19
28779 Bremen

info@binnenduene.de
www.binnenduene.de



Übersicht Binnendüne Bockhorn

(c) Aktionsgemeinschaft www.binnenduene.de

